

Rapport de mission de repérage des matériaux et produits contenant de l'amiante avant réalisation de travaux

R. 4412-97 modifié par le décret 2012-639 du 4 mai 2012
Norme NF X 46-020

6 SQUARE F. COUPERIN

77000 MELUN



A \ INFORMATIONS GENERALES

A.1 \ DESIGNATION DU BÂTIMENT

Nature du bâtiment :	LOGEMENTS COLLECTIFS	Adresse :	6 SQUARE F. COUPERIN 77000 MELUN
Cat. Du bâtiment :		Bâtiment :	
Etage :		Porte :	
Ref Cadastrale :	NC	Propriété de :	OPH77 10 AVENUE CHARLES PEGUY 77000 MELUN

A.2 \ DESIGNATION DU DONNEUR D'ORDRE

Nom :	OPH77	Documents remis :	
Adresse :	10 AVENUE CHARLES PEGUY 77000 MELUN	Moyens mis à disposition :	

A.3 \ EXECUTION DE LA MISSION

RAPPORT N° :	13LA40401	Laboratoire d'Analyses :	ITGA
Repérage réalisé le :	17/07/2018	Adresse laboratoire :	3 RUE ARMAND HERPIN LACROIX - CS 46537 35065 RENNES CEDEX
Accompagnateur :		Numéro d'accréditation :	1-5967
Par :	Amadou SY	Organisme d'assurance professionnelle :	AXA France
N° certificat :	CPDI4148	Adresse assurance :	313 Terrasses de l'Arche 92727 NANTERRE CEDEX
Date d'obtention :	09/11/2016	N° de contrat d'assurance :	10063271004
Organisme certificateur	I.CERT PARC EDONIA - BAT G - RUE DE LA TERRE VICTORIA - 35760 SAINT GREGOIRE	Date de validité :	31/12/2018

B \ CACHET DU DIAGNOSTIQUEUR

FAIT LE 26/07/2018

Cabinet : EXPERT HABITAT & INDUSTRIE INGENIERIE

Nom du responsable : **DEMOULIN Frédéric**

Nom du diagnostiqueur : **Amadou SY**



Rapport N° : 13LA40401 17/07/2018

Version : 26/07/2018

2/38

C\ SOMMAIRE

Table des matières

A \ INFORMATIONS GENERALES	2
A.1 \ DESIGNATION DU BÂTIMENT	2
A.2 \ DESIGNATION DU DONNEUR D'ORDRE	2
A.3 \ EXECUTION DE LA MISSION.....	2
B \ CACHET DU DIAGNOSTIQUEUR	2
C \ SOMMAIRE	3
D \ CONCLUSIONS	4
E \ PROGRAMME DE REPERAGE	8
F \ CONDITIONS DE REALISATION DU REPERAGE	11
G \ RAPPORTS PRECEDENTS.....	11
H \ RESULTATS DETAILLES DU REPERAGE	12
ANNEXE 1 – PHOTOS DES ELEMENTS AMIANTES ET/OU NON AMIANTES.....	26
ANNEXE 3 – PROCES VERBAUX D'ANALYSES.....	33
ATTESTATION(S).....	36
CERTIFICAT DE COMPETENCES	37

D\ CONCLUSIONS

Dans le cadre de la mission décrite en tête de rapport, il a été repéré des matériaux et produits contenant de l'amiante

PIECE	ETAGE	ELEMENTS	DESCRIPTIF LABORATOIRE	REPERAGE	Echantillon	METHODE	ETAT	RESULTAT
Entrée		Dalle de sol	Dalle dure cassante grise	Sol	13LA40401P001	RESULTAT ANALYSE	DEGRADATION PARTIELLE	Fr1:Amiante détecté (Chrysotile)
Entrée		Dalle de sol	Colle bitumineuse noire + ragréage gris non séparable + peinture non séparable	Sol	13LA40401P001	RESULTAT ANALYSE	DEGRADATION PARTIELLE	Fr2:Amiante détecté (Chrysotile)
Cuisine		Peinture	Peinture bitumineuse	Sous évier	13LA40401P004	RESULTAT ANALYSE	BON ETAT	Amiante détecté (Chrysotile)
Cuisine		Enduit / Peinture plaque de plâtre	Enduit plâtreux blanc en vrac + peinture non séparable + papier en faible quantité non séparable	Mur D	13LA40401P007	RESULTAT ANALYSE	BON ETAT	Amiante détecté (Chrysotile)
Séjour		Enduit plaque de plâtre	Enduit plâtreux blanc en vrac + peintures multiples non séparable	Mur F	13LA40401P009	RESULTAT ANALYSE	BON ETAT	Amiante détecté (Chrysotile)
Placard		Dalle de sol	Dalle dure cassante grise	Sol	13LA40401P001	ZSO	DEGRADATION PARTIELLE	Fr1:Amiante détecté (Chrysotile)
Placard		Dalle de sol	Colle bitumineuse noire + ragréage gris non séparable + peinture non séparable	Sol	13LA40401P001	ZSO	DEGRADATION PARTIELLE	Fr2:Amiante détecté (Chrysotile)
Séjour		Dalle de sol	Dalle dure cassante grise	Sol	13LA40401P001	ZSO	DEGRADATION PARTIELLE	Fr1:Amiante détecté (Chrysotile)

PIECE	ETAGE	ELEMENTS	DESCRIPTIF LABORATOIRE	REPERAGE	Echantillon	METHODE	ETAT	RESULTAT
Séjour		Dalle de sol	Colle bitumineuse noire + ragréage gris non séparable + peinture non séparable	Sol	13LA40401P001	ZSO	DEGRADATION PARTIELLE	Fr2:Amiante détecté (Chrysotile)
Chambre 1		Dalle de sol	Dalle dure cassante grise	Sol	13LA40401P001	ZSO	DEGRADATION PARTIELLE	Fr1:Amiante détecté (Chrysotile)
Chambre 1		Dalle de sol	Colle bitumineuse noire + ragréage gris non séparable + peinture non séparable	Sol	13LA40401P001	ZSO	DEGRADATION PARTIELLE	Fr2:Amiante détecté (Chrysotile)
Débarras		Dalle de sol	Dalle dure cassante grise	Sol	13LA40401P001	ZSO	DEGRADATION PARTIELLE	Fr1:Amiante détecté (Chrysotile)
Débarras		Dalle de sol	Colle bitumineuse noire + ragréage gris non séparable + peinture non séparable	Sol	13LA40401P001	ZSO	DEGRADATION PARTIELLE	Fr2:Amiante détecté (Chrysotile)
Chambre 2		Dalle de sol	Dalle dure cassante grise	Sol	13LA40401P001	ZSO	DEGRADATION PARTIELLE	Fr1:Amiante détecté (Chrysotile)
Chambre 2		Dalle de sol	Colle bitumineuse noire + ragréage gris non séparable + peinture non séparable	Sol	13LA40401P001	ZSO	DEGRADATION PARTIELLE	Fr2:Amiante détecté (Chrysotile)
Couloir		Dalle de sol	Dalle dure cassante grise	Sol	13LA40401P001	ZSO	DEGRADATION PARTIELLE	Fr1:Amiante détecté (Chrysotile)
Couloir		Dalle de sol	Colle bitumineuse noire + ragréage gris non séparable + peinture non séparable	Sol	13LA40401P001	ZSO	DEGRADATION PARTIELLE	Fr2:Amiante détecté (Chrysotile)

PIECE	ETAGE	ELEMENTS	DESCRIPTIF LABORATOIRE	REPERAGE	Echantillon	METHODE	ETAT	RESULTAT
Salle d'eau		Enduit / Peinture plaque de plâtre	Enduit plâtreux blanc en vrac + peinture non séparable + papier en faible quantité non séparable	Mur H	13LA40401P007	ZSO	BON ETAT	Amiante détecté (Chrysotile)
WC		Enduit / Peinture plaque de plâtre	Enduit plâtreux blanc en vrac + peinture non séparable + papier en faible quantité non séparable	Mur A	13LA40401P007	ZSO	BON ETAT	Amiante détecté (Chrysotile)
WC		Enduit / Peinture plaque de plâtre	Enduit plâtreux blanc en vrac + peinture non séparable + papier en faible quantité non séparable	Mur C	13LA40401P007	ZSO	BON ETAT	Amiante détecté (Chrysotile)
WC		Enduit / Peinture plaque de plâtre	Enduit plâtreux blanc en vrac + peinture non séparable + papier en faible quantité non séparable	Mur D	13LA40401P007	ZSO	BON ETAT	Amiante détecté (Chrysotile)
Placard		Enduit plaque de plâtre	Enduit plâtreux blanc en vrac + peintures multiples non séparable	Mur B	13LA40401P009	ZSO	BON ETAT	Amiante détecté (Chrysotile)
Placard		Enduit plaque de plâtre	Enduit plâtreux blanc en vrac + peintures multiples non séparable	Mur C	13LA40401P009	ZSO	BON ETAT	Amiante détecté (Chrysotile)
Séjour		Enduit plaque de plâtre	Enduit plâtreux blanc en vrac + peintures multiples non séparable	Mur A	13LA40401P009	ZSO	BON ETAT	Amiante détecté (Chrysotile)
Séjour		Enduit plaque de plâtre	Enduit plâtreux blanc en vrac + peintures multiples non séparable	Mur B	13LA40401P009	ZSO	BON ETAT	Amiante détecté (Chrysotile)

PIECE	ETAGE	ELEMENTS	DESCRIPTIF LABORATOIRE	REPERAGE	Echantillon	METHODE	ETAT	RESULTAT
Séjour		Enduit plaque de plâtre	Enduit plâtreux blanc en vrac + peintures multiples non séparable	Mur F	13LA40401P009	ZSO	BON ETAT	Amiante détecté (Chrysotile)
Chambre 1		Enduit plaque de plâtre	Enduit plâtreux blanc en vrac + peintures multiples non séparable	Mur D	13LA40401P009	ZSO	BON ETAT	Amiante détecté (Chrysotile)
Chambre 1		Enduit plaque de plâtre	Enduit plâtreux blanc en vrac + peintures multiples non séparable	Mur E	13LA40401P009	ZSO	BON ETAT	Amiante détecté (Chrysotile)
Chambre 1		Enduit plaque de plâtre	Enduit plâtreux blanc en vrac + peintures multiples non séparable	Mur F	13LA40401P009	ZSO	BON ETAT	Amiante détecté (Chrysotile)
Débarras		Enduit plaque de plâtre	Enduit plâtreux blanc en vrac + peintures multiples non séparable	Mur A	13LA40401P009	ZSO	BON ETAT	Amiante détecté (Chrysotile)
Débarras		Enduit plaque de plâtre	Enduit plâtreux blanc en vrac + peintures multiples non séparable	Mur C	13LA40401P009	ZSO	BON ETAT	Amiante détecté (Chrysotile)
Débarras		Enduit plaque de plâtre	Enduit plâtreux blanc en vrac + peintures multiples non séparable	Mur D	13LA40401P009	ZSO	BON ETAT	Amiante détecté (Chrysotile)
Chambre 2		Enduit plaque de plâtre	Enduit plâtreux blanc en vrac + peintures multiples non séparable	Mur D	13LA40401P009	ZSO	BON ETAT	Amiante détecté (Chrysotile)
Couloir		Enduit plaque de plâtre	Enduit plâtreux blanc en vrac + peintures multiples non séparable	Mur A	13LA40401P009	ZSO	BON ETAT	Amiante détecté (Chrysotile)

PIECE	ETAGE	ELEMENTS	DESCRIPTIF LABORATOIRE	REPERAGE	Echantillon	METHODE	ETAT	RESULTAT
Couloir		Enduit plaque de plâtre	Enduit plâtreux blanc en vrac + peintures multiples non séparable	Mur B	13LA40401P009	ZSO	BON ETAT	Amiante détecté (Chrysotile)
Couloir		Enduit plaque de plâtre	Enduit plâtreux blanc en vrac + peintures multiples non séparable	Mur C	13LA40401P009	ZSO	BON ETAT	Amiante détecté (Chrysotile)
Couloir		Enduit plaque de plâtre	Enduit plâtreux blanc en vrac + peintures multiples non séparable	Mur E	13LA40401P009	ZSO	BON ETAT	Amiante détecté (Chrysotile)
Couloir		Enduit plaque de plâtre	Enduit plâtreux blanc en vrac + peintures multiples non séparable	Mur F	13LA40401P009	ZSO	BON ETAT	Amiante détecté (Chrysotile)
Couloir		Enduit plaque de plâtre	Enduit plâtreux blanc en vrac + peintures multiples non séparable	Mur G	13LA40401P009	ZSO	BON ETAT	Amiante détecté (Chrysotile)
Entrée		Enduit plaque de plâtre	Enduit plâtreux blanc en vrac + peintures multiples non séparable	Mur C	13LA40401P009	ZSO	BON ETAT	Amiante détecté (Chrysotile)

ZSO : Zone de Similitude d'Ouvrage

Liste des locaux non visités concernés par les travaux et justification

PIECE	ETAGE	STATUT DE VISITE
NEANT		

Liste des éléments non inspectés et justification

PIECE	ETAGE	ELEMENTS	REPERAGE	RESULTAT
NEANT				

E \ PROGRAMME DE REPERAGE

PIECES CONCERNEES	PERIMETRE DU REPERAGE	REPERAGE	TRAVAUX	ELEMENTS	Echantillonnage	REMARQUES PARTICULIERES
	LOGEMENTS COLLECTIFS		Selon BT			

OFFICE PUBLIC DE L'HABITAT 77		PAGE N° 1
NOM ET ADRESSE DE L'EXPÉDITEUR OFFICE PUBLIC DE L'HABITAT 77 AGENCE DE VAL DE SEINE 10 Avenue Charles Péguy 77000 MELUN Tél : 01.64.14.11.11 Fax : 01.64.14.14.94 Siret : 27770001900015		BON DE TRAVAUX N° 2018 17000 EXPERT HABITAT INGENIERIE 33 BIS BOULEVARD GAMBETTA 3EME ETAGE 78300 POISSY Téléphone 0321734144
Réf. fournisseur F / 5149 Marché n° 2017 4473 1 Provenance Objet HONORAIRES	SERVICE V.SEINE Techniciens ÉMETTEUR BLEDE CYNTHIA	
LOCALISATION Programme 13 MELUN - MONTAIGU Tranche 2 Ensemble H000 Escalier A4 Étage 04 Logement 1 Module 13LA40401 Retrait des clés CHEZ LE GARDIEN	ADRESSE 6 SQUARE F. COUPERIN 77000 MELUN	

DÉLAI D'EXÉCUTION 5 JOURS **PÉRIODE DU** 12-07-2018 **AU** 16-07-2018

ARTICLE	DÉSIGNATION	QUANTITÉ	PRIX UNITAIRE H.T.	TOTAL H.T.
AM45	REPERAGE AMIANTE AVANT TRAVAUX - TVX D'ENTRETIENS OU RÉPARATIONS ENTRE 1 A	1,00	5,00	5,00
AM173	ANALYSE EN LABORATOIRE - ANALYSE MET ANALYSE DE 1 A 10 PRELEVEMENTS ISSUS BLANCHIMENT COMPLET SOLS ET MURS, EVIER, REMPLACEMENT BAC A DOUCHE CONTACTER GARDIEN 06 86 40 92 27	10,00	48,00	480,00
TOTAL H.T.				485,00
H.T. ACTUALISE				
COEFFICIENT REGIONAL				
RABAIS				
TOTAL H.T.				
T.V.A. 20,00 %				97,00
TOTAL T.T.C.				582,00

AFFECTATION BUDGÉTAIRE		CODES STRUCTURE ET SCHÉMA : ENTLOG			MONTANT T.T.C.
CODE BUDGET	RUBRIQUE	INSTANCES	LIBELLÉ DU POSTE BUDGÉTAIRE		
1 HONAMIA	A780	VLS	SVLA	HONORAIRES DIAG AMIANTE	582,00

AFFECTATION ANALYTIQUE		RÉFÉRENCES PATRIMOINE	RÉFÉRENCES OCCUPANT	MONTANT T.T.C.
CODE BUDGET				
1 HONAMIA		13 3 T000 CI 13LCI0201	L 9931040	582,00

Voir en page 2 la suite du BON DE TRAVAUX N° 2018 17000

ORIGINAL À CONSERVER PAR LE DESTINATAIRE

ELEMENTS A SONDER OU A ANALYSER NON PRESENTS:

F \ CONDITIONS DE REALISATION DU REPERAGE

Le repérage amiante avant travaux, contient les informations sur la présence d'amiante dans les matériaux et produits du bâtiment afin d'informer les intervenants réalisant des activités ou interventions sur des matériaux et/ou équipements susceptibles de libérer des fibres d'amiante selon la liste citée dans le cadre E.

Il consiste à identifier et localiser, par inspections visuelles et investigations approfondies pouvant être destructives, l'ensemble des matériaux et produits contenant de l'amiante incorporés ou faisant indissociablement corps avec les locaux et les zones de l'immeuble objet des travaux.

Lorsque l'absence de marquages spécifiques ou de documents ne permet pas à l'opérateur de repérage d'attester de la présence ou de la non présence d'amiante dans les matériaux et produits, des prélèvements seront effectués afin de déterminer par analyse la présence ou non d'amiante.

Procédures de prélèvement :

Les prélèvements sur des matériaux ou produits susceptibles de contenir de l'amiante sont réalisés en vertu des dispositions du Code du Travail.

Le matériel de prélèvement est adapté à l'opération à réaliser afin de générer le minimum de poussières. Dans le cas où une émission de poussières est prévisible, le matériau ou produit est mouillé à l'eau à l'endroit du prélèvement (sauf risque électrique) et, si nécessaire, une protection est mise en place au sol ; de même, le point de prélèvement est stabilisé après l'opération (pulvérisation de vernis ou de laque, par exemple).

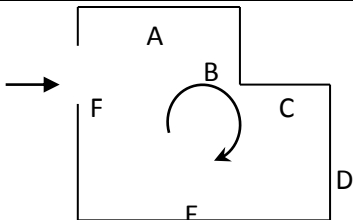
Pour chaque prélèvement, des outils propres et des gants à usage unique sont utilisés afin d'éliminer tout risque de contamination croisée. Dans tous les cas, les équipements de protection individuelle sont à usage unique.

L'accès à la zone à risque (sphère de 1 à 2 mètres autour du point de prélèvement) est interdit pendant l'opération. Si l'accompagnateur doit s'y tenir, il porte les mêmes équipements de protection individuelle que l'opérateur de repérage.

L'échantillon est immédiatement conditionné, après son prélèvement, dans un double emballage individuel étanche.

Les informations sur toutes les conditions existantes au moment du prélèvement susceptible d'influencer l'interprétation des résultats des analyses (environnement du matériau, contamination éventuelle, etc.) seront, le cas échéant, mentionnées dans la fiche d'identification et de cotation en annexe.

Sens du repérage pour évaluer un local :



G \ RAPPORTS PRECEDENTS

NEANT

H \ RESULTATS DETAILLES DU REPERAGE

LISTE DES LOCAUX / PARTIES D'IMMEUBLE VISITEES/NON VISITEES CONCERNEES PAR LES TRAVAUX ET JUSTIFICATION

PIECE	ETAGE	JUSTIFICATION	VISITE	TRAVAUX
Placard			OUI	CONCERNEE
Séjour			OUI	CONCERNEE
Chambre 1			OUI	CONCERNEE
Débarras			OUI	CONCERNEE
Chambre 2			OUI	CONCERNEE
Cellier			OUI	CONCERNEE
Gaine technique			OUI	CONCERNEE
Salle d'eau			OUI	CONCERNEE
Gaine technique			OUI	CONCERNEE
Cuisine			OUI	CONCERNEE
WC			OUI	CONCERNEE
Couloir			OUI	CONCERNEE
Entrée			OUI	CONCERNEE

DESCRIPTION DES REVETEMENTS EN PLACE AU JOUR DE LA VISITE

PIECE	MUR1	MUR2	MUR3	MUR4	PLANCHER BAS	PLANCHER HAUT	PORTES	FENETRE1	FENETRE2
Placard	Parpaing	Plaque de plâtre	Aucun		Dalle de sol	Peinture			
Séjour	Plaque de plâtre	Parpaing	Béton		Dalle de sol	Peinture		PVC	
Chambre 1	Béton	Parpaing	Plaque de plâtre		Dalle de sol	Peinture	BOIS	PVC	
Débarras	Plaque de plâtre	Parpaing			Dalle de sol	Peinture	BOIS		
Chambre 2	Parpaing	Béton	Plaque de plâtre		Dalle de sol	Peinture	BOIS	PVC	
Cellier	Béton	Parpaing			Aucun	Peinture		PVC	
Gaine technique									
Salle d'eau	Béton	Parpaing	Plaque de plâtre		Carrelage	Peinture	BOIS		
Gaine technique									

PIECE	MUR1	MUR2	MUR3	MUR4	PLANCHER BAS	PLANCHER HAUT	PORTES	FENETRE1	FENETRE2
Cuisine	Parpaing	Béton	Plaque de plâtre		Carrelage	Peinture		PVC	
WC	Plaque de plâtre	Parpaing			Carrelage	Peinture	BOIS		
Couloir	Plaque de plâtre	Béton	Parpaing		Dalle de sol	Peinture	BOIS		
Entrée	Aucun	Parpaing	Plaque de plâtre		Dalle de sol	Peinture	BOIS		

LA LISTE DES MATERIAUX OU PRODUITS CONTENANT DE L'AMIANTE, SUR ZONE DE SIMILITUDE D'OUVRAGE ET SUR JUGEMENT PERSONNEL

PIECE	ETAGE	ELEMENTS	DESCRIPTIF LABORATOIRE	Echantillon	REPERAGE	ETAT	RESULTAT	METHODE
Placard		Dalle de sol	Dalle dure cassante grise	13LA40401P001	Sol	DEGRADATION PARTIELLE	Fr1:Amiante détecté (Chrysotile)	ZSO
Placard		Dalle de sol	Colle bitumineuse noire + ragréage gris non séparable + peinture non séparable	13LA40401P001	Sol	DEGRADATION PARTIELLE	Fr2:Amiante détecté (Chrysotile)	ZSO
Séjour		Dalle de sol	Dalle dure cassante grise	13LA40401P001	Sol	DEGRADATION PARTIELLE	Fr1:Amiante détecté (Chrysotile)	ZSO
Séjour		Dalle de sol	Colle bitumineuse noire + ragréage gris non séparable + peinture non séparable	13LA40401P001	Sol	DEGRADATION PARTIELLE	Fr2:Amiante détecté (Chrysotile)	ZSO
Chambre 1		Dalle de sol	Dalle dure cassante grise	13LA40401P001	Sol	DEGRADATION PARTIELLE	Fr1:Amiante détecté (Chrysotile)	ZSO

PIECE	ETAGE	ELEMENTS	DESCRIPTIF LABORATOIRE	Echantillon	REPERAGE	ETAT	RESULTAT	METHODE
Chambre 1		Dalle de sol	Colle bitumineuse noire + ragréage gris non séparable + peinture non séparable	13LA40401P001	Sol	DEGRADATION PARTIELLE	Fr2:Amiante détecté (Chrysotile)	ZSO
Débarras		Dalle de sol	Dalle dure cassante grise	13LA40401P001	Sol	DEGRADATION PARTIELLE	Fr1:Amiante détecté (Chrysotile)	ZSO
Débarras		Dalle de sol	Colle bitumineuse noire + ragréage gris non séparable + peinture non séparable	13LA40401P001	Sol	DEGRADATION PARTIELLE	Fr2:Amiante détecté (Chrysotile)	ZSO
Chambre 2		Dalle de sol	Dalle dure cassante grise	13LA40401P001	Sol	DEGRADATION PARTIELLE	Fr1:Amiante détecté (Chrysotile)	ZSO
Chambre 2		Dalle de sol	Colle bitumineuse noire + ragréage gris non séparable + peinture non séparable	13LA40401P001	Sol	DEGRADATION PARTIELLE	Fr2:Amiante détecté (Chrysotile)	ZSO
Couloir		Dalle de sol	Dalle dure cassante grise	13LA40401P001	Sol	DEGRADATION PARTIELLE	Fr1:Amiante détecté (Chrysotile)	ZSO
Couloir		Dalle de sol	Colle bitumineuse noire + ragréage gris non séparable + peinture non séparable	13LA40401P001	Sol	DEGRADATION PARTIELLE	Fr2:Amiante détecté (Chrysotile)	ZSO
Salle d'eau		Enduit / Peinture plaque de plâtre	Enduit plâtreux blanc en vrac + peinture non séparable + papier en faible quantité non séparable	13LA40401P007	Mur H	BON ETAT	Amiante détecté (Chrysotile)	ZSO

PIECE	ETAGE	ELEMENTS	DESCRIPTIF LABORATOIRE	Echantillon	REPERAGE	ETAT	RESULTAT	METHODE
WC		Enduit / Peinture plaque de plâtre	Enduit plâtreux blanc en vrac + peinture non séparable + papier en faible quantité non séparable	13LA40401P007	Mur A	BON ETAT	Amiante détecté (Chrysotile)	ZSO
WC		Enduit / Peinture plaque de plâtre	Enduit plâtreux blanc en vrac + peinture non séparable + papier en faible quantité non séparable	13LA40401P007	Mur C	BON ETAT	Amiante détecté (Chrysotile)	ZSO
WC		Enduit / Peinture plaque de plâtre	Enduit plâtreux blanc en vrac + peinture non séparable + papier en faible quantité non séparable	13LA40401P007	Mur D	BON ETAT	Amiante détecté (Chrysotile)	ZSO
Placard		Enduit plaque de plâtre	Enduit plâtreux blanc en vrac + peintures multiples non séparable	13LA40401P009	Mur B	BON ETAT	Amiante détecté (Chrysotile)	ZSO
Placard		Enduit plaque de plâtre	Enduit plâtreux blanc en vrac + peintures multiples non séparable	13LA40401P009	Mur C	BON ETAT	Amiante détecté (Chrysotile)	ZSO
Séjour		Enduit plaque de plâtre	Enduit plâtreux blanc en vrac + peintures multiples non séparable	13LA40401P009	Mur A	BON ETAT	Amiante détecté (Chrysotile)	ZSO
Séjour		Enduit plaque de plâtre	Enduit plâtreux blanc en vrac + peintures multiples non séparable	13LA40401P009	Mur B	BON ETAT	Amiante détecté (Chrysotile)	ZSO
Séjour		Enduit plaque de plâtre	Enduit plâtreux blanc en vrac + peintures multiples non séparable	13LA40401P009	Mur F	BON ETAT	Amiante détecté (Chrysotile)	ZSO

PIECE	ETAGE	ELEMENTS	DESCRIPTIF LABORATOIRE	Echantillon	REPERAGE	ETAT	RESULTAT	METHODE
Chambre 1		Enduit plaque de plâtre	Enduit plâtreux blanc en vrac + peintures multiples non séparable	13LA40401P009	Mur D	BON ETAT	Amiante détecté (Chrysotile)	ZSO
Chambre 1		Enduit plaque de plâtre	Enduit plâtreux blanc en vrac + peintures multiples non séparable	13LA40401P009	Mur E	BON ETAT	Amiante détecté (Chrysotile)	ZSO
Chambre 1		Enduit plaque de plâtre	Enduit plâtreux blanc en vrac + peintures multiples non séparable	13LA40401P009	Mur F	BON ETAT	Amiante détecté (Chrysotile)	ZSO
Débarras		Enduit plaque de plâtre	Enduit plâtreux blanc en vrac + peintures multiples non séparable	13LA40401P009	Mur A	BON ETAT	Amiante détecté (Chrysotile)	ZSO
Débarras		Enduit plaque de plâtre	Enduit plâtreux blanc en vrac + peintures multiples non séparable	13LA40401P009	Mur C	BON ETAT	Amiante détecté (Chrysotile)	ZSO
Débarras		Enduit plaque de plâtre	Enduit plâtreux blanc en vrac + peintures multiples non séparable	13LA40401P009	Mur D	BON ETAT	Amiante détecté (Chrysotile)	ZSO
Chambre 2		Enduit plaque de plâtre	Enduit plâtreux blanc en vrac + peintures multiples non séparable	13LA40401P009	Mur D	BON ETAT	Amiante détecté (Chrysotile)	ZSO
Couloir		Enduit plaque de plâtre	Enduit plâtreux blanc en vrac + peintures multiples non séparable	13LA40401P009	Mur A	BON ETAT	Amiante détecté (Chrysotile)	ZSO
Couloir		Enduit plaque de plâtre	Enduit plâtreux blanc en vrac + peintures multiples non séparable	13LA40401P009	Mur B	BON ETAT	Amiante détecté (Chrysotile)	ZSO

PIECE	ETAGE	ELEMENTS	DESCRIPTIF LABORATOIRE	Echantillon	REPERAGE	ETAT	RESULTAT	METHODE
Couloir		Enduit plaque de plâtre	Enduit plâtreux blanc en vrac + peintures multiples non séparable	13LA40401P009	Mur C	BON ETAT	Amiante détecté (Chrysotile)	ZSO
Couloir		Enduit plaque de plâtre	Enduit plâtreux blanc en vrac + peintures multiples non séparable	13LA40401P009	Mur E	BON ETAT	Amiante détecté (Chrysotile)	ZSO
Couloir		Enduit plaque de plâtre	Enduit plâtreux blanc en vrac + peintures multiples non séparable	13LA40401P009	Mur F	BON ETAT	Amiante détecté (Chrysotile)	ZSO
Couloir		Enduit plaque de plâtre	Enduit plâtreux blanc en vrac + peintures multiples non séparable	13LA40401P009	Mur G	BON ETAT	Amiante détecté (Chrysotile)	ZSO
Entrée		Enduit plaque de plâtre	Enduit plâtreux blanc en vrac + peintures multiples non séparable	13LA40401P009	Mur C	BON ETAT	Amiante détecté (Chrysotile)	ZSO

ZSO : Zone de Similitude d'Ouvrage

LA LISTE DES MATERIAUX OU PRODUITS CONTENANT DE L'AMIANTE, APRES ANALYSE

PIECE	ETAGE	ELEMENTS	DESCRIPTIF LABORATOIRE	Echantillon	REPERAGE	ETAT	RESULTAT
Entrée		Dalle de sol	Dalle dure cassante grise	13LA40401P001	Sol	DEGRADATION PARTIELLE	Fr1:Amiante détecté (Chrysotile)
Entrée		Dalle de sol	Colle bitumineuse noire + ragréage gris non séparable + peinture non séparable	13LA40401P001	Sol	DEGRADATION PARTIELLE	Fr2:Amiante détecté (Chrysotile)
Cuisine		Peinture	Peinture bitumineuse	13LA40401P004	Sous évier	BON ETAT	Amiante détecté (Chrysotile)
Cuisine		Enduit / Peinture plaque de plâtre	Enduit plâtreux blanc en vrac + peinture non séparable + papier en faible quantité non séparable	13LA40401P007	Mur D	BON ETAT	Amiante détecté (Chrysotile)

Rapport N° : 13LA40401 17/07/2018

17/38

Version : 26/07/2018

PIECE	ETAGE	ELEMENTS	DESCRIPTIF LABORATOIRE	Echantillon	REPERAGE	ETAT	RESULTAT
Séjour		Enduit plaque de plâtre	Enduit plâtreux blanc en vrac + peintures multiples non séparable	13LA40401P009	Mur F	BON ETAT	Amiante détecté (Chrysotile)

ZSO : Zone de Similitude d'Ouvrage

LA LISTE DES MATERIAUX SUSCEPTIBLES DE CONTENIR DE L'AMIANTE, MAIS N'EN CONTENANT PAS.

PIECE	ETAGE	ELEMENTS	DESCRIPTIF LABORATOIRE	Echantillon	REPERAGE	ETAT	RESULTAT	METHODE
Cuisine		Carrelage	Colle grise non séparable + matériau compact gris hétérogène + carrelage	13LA40401P002	Sol	BON ETAT	Amiante non détecté	RESULTAT ANALYSE
Cuisine		Plinthes	Colle grise + carrelage	13LA40401P003	Mur C	BON ETAT	Amiante non détecté	RESULTAT ANALYSE
Cuisine		Enduit / Peinture	Enduit plâtreux blanc en vrac + peintures multiples non séparable	13LA40401P005	Mur A	BON ETAT	Amiante non détecté	RESULTAT ANALYSE
Cuisine		Enduit / Peinture béton	Enduit plâtreux blanc en vrac + peintures multiples non séparable	13LA40401P006	Mur B	BON ETAT	Amiante non détecté	RESULTAT ANALYSE
Cuisine		Enduit / Peinture béton	Enduit plâtreux blanc en vrac + peintures multiples non séparable	13LA40401P008	Plafond	BON ETAT	Amiante non détecté	RESULTAT ANALYSE
Séjour		Enduit / Peinture béton	Enduit plâtreux blanc en vrac + peintures multiples non séparable	13LA40401P010	Mur D	BON ETAT	Amiante non détecté	RESULTAT ANALYSE
Séjour		Enduit / Peinture	Enduit plâtreux blanc en vrac + peintures multiples non séparable	13LA40401P011	Mur C	BON ETAT	Amiante non détecté	RESULTAT ANALYSE
Entrée		Enduit / Peinture béton	Enduit plâtreux blanc en vrac + peinture non séparable	13LA40401P012	Plafond	BON ETAT	Amiante non détecté	RESULTAT ANALYSE

PIECE	ETAGE	ELEMENTS	DESCRIPTIF LABORATOIRE	Echantillon	REPERAGE	ETAT	RESULTAT	METHODE
Salle d'eau		Carrelage	Colle grise non séparable + matériau compact gris hétérogène + carrelage	13LA40401P002	Sol	BON ETAT	Amiante non détecté	ZSO
WC		Carrelage	Colle grise non séparable + matériau compact gris hétérogène + carrelage	13LA40401P002	Sol	BON ETAT	Amiante non détecté	ZSO
Cellier		Enduit / Peinture béton	Enduit plâtreux blanc en vrac + peintures multiples non séparable	13LA40401P008	Plafond	BON ETAT	Amiante non détecté	ZSO
Salle d'eau		Enduit / Peinture béton	Enduit plâtreux blanc en vrac + peintures multiples non séparable	13LA40401P008	Plafond	BON ETAT	Amiante non détecté	ZSO
WC		Enduit / Peinture béton	Enduit plâtreux blanc en vrac + peintures multiples non séparable	13LA40401P008	Plafond	BON ETAT	Amiante non détecté	ZSO
Placard		Enduit / Peinture béton	Enduit plâtreux blanc en vrac + peinture non séparable	13LA40401P012	Plafond	BON ETAT	Amiante non détecté	ZSO
Séjour		Enduit / Peinture béton	Enduit plâtreux blanc en vrac + peinture non séparable	13LA40401P012	Plafond	BON ETAT	Amiante non détecté	ZSO
Chambre 1		Enduit / Peinture béton	Enduit plâtreux blanc en vrac + peinture non séparable	13LA40401P012	Plafond	BON ETAT	Amiante non détecté	ZSO
Débarras		Enduit / Peinture béton	Enduit plâtreux blanc en vrac + peinture non séparable	13LA40401P012	Plafond	BON ETAT	Amiante non détecté	ZSO
Chambre 2		Enduit / Peinture béton	Enduit plâtreux blanc en vrac + peinture non séparable	13LA40401P012	Plafond	BON ETAT	Amiante non détecté	ZSO

PIECE	ETAGE	ELEMENTS	DESCRIPTIF LABORATOIRE	Echantillon	REPERAGE	ETAT	RESULTAT	METHODE
Couloir		Enduit / Peinture béton	Enduit plâtreux blanc en vrac + peinture non séparable	13LA40401P012	Plafond	BON ETAT	Amiante non détecté	ZSO
Salle d'eau		Plinthes	Colle grise + carrelage	13LA40401P003	Mur E	BON ETAT	Amiante non détecté	ZSO
Salle d'eau		Plinthes	Colle grise + carrelage	13LA40401P003	Mur F	BON ETAT	Amiante non détecté	ZSO
Salle d'eau		Plinthes	Colle grise + carrelage	13LA40401P003	Mur G	BON ETAT	Amiante non détecté	ZSO
Cuisine		Plinthes	Colle grise + carrelage	13LA40401P003	Mur A	BON ETAT	Amiante non détecté	ZSO
Cuisine		Plinthes	Colle grise + carrelage	13LA40401P003	Mur C	BON ETAT	Amiante non détecté	ZSO
Cuisine		Plinthes	Colle grise + carrelage	13LA40401P003	Mur E	BON ETAT	Amiante non détecté	ZSO
WC		Plinthes	Colle grise + carrelage	13LA40401P003	Mur B	BON ETAT	Amiante non détecté	ZSO
Cellier		Enduit / Peinture	Enduit plâtreux blanc en vrac + peintures multiples non séparable	13LA40401P005	Mur C	BON ETAT	Amiante non détecté	ZSO
Salle d'eau		Enduit / Peinture	Enduit plâtreux blanc en vrac + peintures multiples non séparable	13LA40401P005	Mur E	BON ETAT	Amiante non détecté	ZSO
Salle d'eau		Enduit / Peinture	Enduit plâtreux blanc en vrac + peintures multiples non séparable	13LA40401P005	Mur F	BON ETAT	Amiante non détecté	ZSO
Salle d'eau		Enduit / Peinture	Enduit plâtreux blanc en vrac + peintures multiples non séparable	13LA40401P005	Mur G	BON ETAT	Amiante non détecté	ZSO

PIECE	ETAGE	ELEMENTS	DESCRIPTIF LABORATOIRE	Echantillon	REPERAGE	ETAT	RESULTAT	METHODE
Cuisine		Enduit / Peinture	Enduit plâtreux blanc en vrac + peintures multiples non séparable	13LA40401P005	Mur A	BON ETAT	Amiante non détecté	ZSO
Cuisine		Enduit / Peinture	Enduit plâtreux blanc en vrac + peintures multiples non séparable	13LA40401P005	Mur C	BON ETAT	Amiante non détecté	ZSO
Cuisine		Enduit / Peinture	Enduit plâtreux blanc en vrac + peintures multiples non séparable	13LA40401P005	Mur E	BON ETAT	Amiante non détecté	ZSO
WC		Enduit / Peinture	Enduit plâtreux blanc en vrac + peintures multiples non séparable	13LA40401P005	Mur B	BON ETAT	Amiante non détecté	ZSO
Cellier		Enduit / Peinture béton	Enduit plâtreux blanc en vrac + peintures multiples non séparable	13LA40401P006	Mur A	BON ETAT	Amiante non détecté	ZSO
Cellier		Enduit / Peinture béton	Enduit plâtreux blanc en vrac + peintures multiples non séparable	13LA40401P006	Mur B	BON ETAT	Amiante non détecté	ZSO
Cellier		Enduit / Peinture béton	Enduit plâtreux blanc en vrac + peintures multiples non séparable	13LA40401P006	Mur D	BON ETAT	Amiante non détecté	ZSO
Salle d'eau		Enduit / Peinture béton	Enduit plâtreux blanc en vrac + peintures multiples non séparable	13LA40401P006	Mur A	BON ETAT	Amiante non détecté	ZSO
Salle d'eau		Enduit / Peinture béton	Enduit plâtreux blanc en vrac + peintures multiples non séparable	13LA40401P006	Mur B	BON ETAT	Amiante non détecté	ZSO

PIECE	ETAGE	ELEMENTS	DESCRIPTIF LABORATOIRE	Echantillon	REPERAGE	ETAT	RESULTAT	METHODE
Salle d'eau		Enduit / Peinture béton	Enduit plâtreux blanc en vrac + peintures multiples non séparable	13LA40401P006	Mur C	BON ETAT	Amiante non détecté	ZSO
Salle d'eau		Enduit / Peinture béton	Enduit plâtreux blanc en vrac + peintures multiples non séparable	13LA40401P006	Mur D	BON ETAT	Amiante non détecté	ZSO
Séjour		Enduit / Peinture béton	Enduit plâtreux blanc en vrac + peintures multiples non séparable	13LA40401P010	Mur D	BON ETAT	Amiante non détecté	ZSO
Séjour		Enduit / Peinture béton	Enduit plâtreux blanc en vrac + peintures multiples non séparable	13LA40401P010	Mur E	BON ETAT	Amiante non détecté	ZSO
Chambre 1		Enduit / Peinture béton	Enduit plâtreux blanc en vrac + peintures multiples non séparable	13LA40401P010	Mur A	BON ETAT	Amiante non détecté	ZSO
Chambre 1		Enduit / Peinture béton	Enduit plâtreux blanc en vrac + peintures multiples non séparable	13LA40401P010	Mur B	BON ETAT	Amiante non détecté	ZSO
Chambre 2		Enduit / Peinture béton	Enduit plâtreux blanc en vrac + peintures multiples non séparable	13LA40401P010	Mur B	BON ETAT	Amiante non détecté	ZSO
Chambre 2		Enduit / Peinture béton	Enduit plâtreux blanc en vrac + peintures multiples non séparable	13LA40401P010	Mur C	BON ETAT	Amiante non détecté	ZSO
Placard		Enduit / Peinture	Enduit plâtreux blanc en vrac + peintures multiples non séparable	13LA40401P011	Mur A	BON ETAT	Amiante non détecté	ZSO

PIECE	ETAGE	ELEMENTS	DESCRIPTIF LABORATOIRE	Echantillon	REPERAGE	ETAT	RESULTAT	METHODE
Chambre 1		Enduit / Peinture	Enduit plâtreux blanc en vrac + peintures multiples non séparable	13LA40401P011	Mur C	BON ETAT	Amiante non détecté	ZSO
Débarras		Enduit / Peinture	Enduit plâtreux blanc en vrac + peintures multiples non séparable	13LA40401P011	Mur B	BON ETAT	Amiante non détecté	ZSO
Chambre 2		Enduit / Peinture	Enduit plâtreux blanc en vrac + peintures multiples non séparable	13LA40401P011	Mur A	BON ETAT	Amiante non détecté	ZSO
Couloir		Enduit / Peinture	Enduit plâtreux blanc en vrac + peintures multiples non séparable	13LA40401P011	Mur H	BON ETAT	Amiante non détecté	ZSO
Entrée		Enduit / Peinture	Enduit plâtreux blanc en vrac + peintures multiples non séparable	13LA40401P011	Mur B	BON ETAT	Amiante non détecté	ZSO
Entrée		Enduit / Peinture	Enduit plâtreux blanc en vrac + peintures multiples non séparable	13LA40401P011	Mur D	BON ETAT	Amiante non détecté	ZSO

ZSO : Zone de Similitude d'Ouvrage

ANNEXE 1 – PHOTOS DES ELEMENTS AMIANTES ET/OU NON AMIANTES

PRELEVEMENT : 13LA40401P001			
NOM DU CLIENT	NUMERO DU DOSSIER		PIECE OU LOCAL
OPH77	13LA40401 17/07/2018		Entrée
ELEMENT	DESCRIPTIF DU LABORATOIRE	DATE DE PRELEVEMENT	NOM DE L'OPERATEUR
Dalle de sol	Dalle dure cassante grise	17/07/2018	SY Amadou
LOCALISATION		RESULTAT	
Sol		Fr1:Amiante détecté (Chrysotile)	

EMPLACEMENT



PRELEVEMENT : 13LA40401P001			
NOM DU CLIENT	NUMERO DU DOSSIER		PIECE OU LOCAL
OPH77	13LA40401 17/07/2018		Entrée
ELEMENT	DESCRIPTIF DU LABORATOIRE	DATE DE PRELEVEMENT	NOM DE L'OPERATEUR
Dalle de sol	Colle bitumineuse noire + ragréage gris non séparable + peinture non séparable	17/07/2018	SY Amadou
LOCALISATION		RESULTAT	
Sol		Fr2:Amiante détecté (Chrysotile)	

EMPLACEMENT



PRELEVEMENT : 13LA40401P002			
NOM DU CLIENT	NUMERO DU DOSSIER	PIECE OU LOCAL	
OPH77	13LA40401 17/07/2018	Cuisine	
ELEMENT	DESCRIPTIF DU LABORATOIRE	DATE DE PRELEVEMENT	NOM DE L'OPERATEUR
Carrelage	Colle grise non séparable + matériau compact gris hétérogène + carrelage	17/07/2018	SY Amadou
LOCALISATION		RESULTAT	
Sol		Amiante non détecté	

EMPLACEMENT



PRELEVEMENT : 13LA40401P003			
NOM DU CLIENT	NUMERO DU DOSSIER	PIECE OU LOCAL	
OPH77	13LA40401 17/07/2018	Cuisine	
ELEMENT	DESCRIPTIF DU LABORATOIRE	DATE DE PRELEVEMENT	NOM DE L'OPERATEUR
Plinthes	Colle grise + carrelage	17/07/2018	SY Amadou
LOCALISATION		RESULTAT	
Mur C		Amiante non détecté	

EMPLACEMENT



PRELEVEMENT : 13LA40401P004			
NOM DU CLIENT	NUMERO DU DOSSIER		PIECE OU LOCAL
OPH77	13LA40401 17/07/2018		Cuisine
ELEMENT	DESCRIPTIF DU LABORATOIRE	DATE DE PRELEVEMENT	NOM DE L'OPERATEUR
Peinture	Peinture bitumineuse	17/07/2018	SY Amadou
LOCALISATION		RESULTAT	
Sous évier		Amiante détecté (Chrysotile)	

EMPLACEMENT



PRELEVEMENT : 13LA40401P005			
NOM DU CLIENT	NUMERO DU DOSSIER		PIECE OU LOCAL
OPH77	13LA40401 17/07/2018		Cuisine
ELEMENT	DESCRIPTIF DU LABORATOIRE	DATE DE PRELEVEMENT	NOM DE L'OPERATEUR
Enduit / Peinture	Enduit plâtreux blanc en vrac + peintures multiples non séparable	17/07/2018	SY Amadou
LOCALISATION		RESULTAT	
Mur A		Amiante non détecté	

EMPLACEMENT



PRELEVEMENT : 13LA40401P006			
NOM DU CLIENT	NUMERO DU DOSSIER	PIECE OU LOCAL	
OPH77	13LA40401 17/07/2018	Cuisine	
ELEMENT	DESCRIPTIF DU LABORATOIRE	DATE DE PRELEVEMENT	NOM DE L'OPERATEUR
Enduit / Peinture béton	Enduit plâtreux blanc en vrac + peintures multiples non séparable	17/07/2018	SY Amadou
LOCALISATION		RESULTAT	
Mur B		Amiante non détecté	

EMPLACEMENT



PRELEVEMENT : 13LA40401P007			
NOM DU CLIENT	NUMERO DU DOSSIER	PIECE OU LOCAL	
OPH77	13LA40401 17/07/2018	Cuisine	
ELEMENT	DESCRIPTIF DU LABORATOIRE	DATE DE PRELEVEMENT	NOM DE L'OPERATEUR
Enduit / Peinture plaque de plâtre	Enduit plâtreux blanc en vrac + peinture non séparable + papier en faible quantité non séparable	17/07/2018	SY Amadou
LOCALISATION		RESULTAT	
Mur D		Amiante détecté (Chrysotile)	

EMPLACEMENT



PRELEVEMENT : 13LA40401P008			
NOM DU CLIENT	NUMERO DU DOSSIER		PIECE OU LOCAL
OPH77	13LA40401 17/07/2018		Cuisine
ELEMENT	DESCRIPTIF DU LABORATOIRE	DATE DE PRELEVEMENT	NOM DE L'OPERATEUR
Enduit / Peinture béton	Enduit plâtreux blanc en vrac + peintures multiples non séparable	17/07/2018	SY Amadou
LOCALISATION		RESULTAT	
Plafond		Amiante non détecté	

EMPLACEMENT



PRELEVEMENT : 13LA40401P009			
NOM DU CLIENT	NUMERO DU DOSSIER		PIECE OU LOCAL
OPH77	13LA40401 17/07/2018		Séjour
ELEMENT	DESCRIPTIF DU LABORATOIRE	DATE DE PRELEVEMENT	NOM DE L'OPERATEUR
Enduit plaque de plâtre	Enduit plâtreux blanc en vrac + peintures multiples non séparable	17/07/2018	SY Amadou
LOCALISATION		RESULTAT	
Mur F		Amiante détecté (Chrysotile)	

EMPLACEMENT



PRELEVEMENT : 13LA40401P010			
NOM DU CLIENT	NUMERO DU DOSSIER		PIECE OU LOCAL
OPH77	13LA40401 17/07/2018		Séjour
ELEMENT	DESCRIPTIF DU LABORATOIRE	DATE DE PRELEVEMENT	NOM DE L'OPERATEUR
Enduit / Peinture béton	Enduit plâtreux blanc en vrac + peintures multiples non séparable	17/07/2018	SY Amadou
LOCALISATION		RESULTAT	
Mur D		Amiante non détecté	

EMPLACEMENT



PRELEVEMENT : 13LA40401P011			
NOM DU CLIENT	NUMERO DU DOSSIER		PIECE OU LOCAL
OPH77	13LA40401 17/07/2018		Séjour
ELEMENT	DESCRIPTIF DU LABORATOIRE	DATE DE PRELEVEMENT	NOM DE L'OPERATEUR
Enduit / Peinture	Enduit plâtreux blanc en vrac + peintures multiples non séparable	17/07/2018	SY Amadou
LOCALISATION		RESULTAT	
Mur C		Amiante non détecté	

EMPLACEMENT



PRELEVEMENT : 13LA40401P012			
NOM DU CLIENT	NUMERO DU DOSSIER		PIECE OU LOCAL
OPH77	13LA40401 17/07/2018		Entrée
ELEMENT	DESCRIPTIF DU LABORATOIRE	DATE DE PRELEVEMENT	NOM DE L'OPERATEUR
Enduit / Peinture béton	Enduit plâtreux blanc en vrac + peinture non séparable	17/07/2018	SY Amadou
LOCALISATION		RESULTAT	
Plafond		Amiante non détecté	

EMPLACEMENT



ANNEXE 3 – PROCES VERBAUX D'ANALYSES



Parc Edonia - Bât. R - Rue de la Terre Adélie - CS n° 66862
35768 SAINT-GREGOIRE CEDEX
Tel : 02.99.35.41.41
Fax : 02.99.35.41.42
www.itga.fr

Accréditation n° 1-5967



Liste des sites et portées disponibles sur www.cofrac.fr

L'accréditation du COFRAC atteste de la compétence des laboratoires pour les seuls essais couverts par l'accréditation qui sont identifiés par le symbole :

RAPPORT SYNTHÉTIQUE D'ANALYSE NUMÉRO IT0718-76822 EN DATE DU 24/07/2018 RECHERCHE ET IDENTIFICATION D'AMIANTE SUR PRELEVEMENT(S) DE MATERIAU(X)

Ce rapport ne concerne que les échantillons soumis à l'analyse.

Cliant : AGENCE EHI IDF (COMPTE MATERIAUX)- EXPERT HABITAT & INDUSTRIE INGENIERIE 2 rue Traversière 78580 LES ALLUETS LE ROI	Réf. Commande ITGA : IT0718-76822 Réf. Commande Client : 13LA40401--01
---	---

Prélèvement(s) : Reçu au laboratoire le : 19/07/2018

Préparation(s) : Effectuée de façon à être représentative de l'échantillon

- Pour une analyse au Microscope Optique à Lumière Polarisée (MOLP) : pas de traitement thermique ou mécanique
- ou
- Pour une analyse au Microscope Electronique à Transmission Analytique (META) : broyage mécanique, récupération de poussières sur grille de microscope électronique (méthode interne IT 085 ou IT 286)

Technique Analytique(s) : Microscopie Optique à Lumière Polarisée (méthode guide HSG 248 - appendice 2)
ou
Microscopie Electronique à Transmission Analytique (parties pertinentes de la norme NF X 43-050)

Résultat(s) :

Fraction analysée	Technique analytique	Nb de préparations	Date d'analyse	Résultat / Type d'amiante
Réf dossier client : 13LA40401--01 - 6 SQUARE F. COUPERIN 77000 MELUN Réf échantillon client : 13LA40401P001 / LOGEMENTS COLLECTIFS - - - / Entrée Sol Dalle de sol				Réf échantillon ITGA : IT071807-44159 Description ITGA : Dalle dure cassante grise / Colle bitumineuse noire / Ragréage gris / Peinture
▸ Dalle dure cassante grise	META	1	24/07/2018	Présence de fibres d'amiante / Chrysotile
▸ Colle bitumineuse noire + ragréage gris non séparable + peinture non séparable	MOLP	1	24/07/2018	Présence de fibres d'amiante / Chrysotile
Réf dossier client : 13LA40401--01 - 6 SQUARE F. COUPERIN 77000 MELUN Réf échantillon client : 13LA40401P002 / LOGEMENTS COLLECTIFS - - - / Cuisine Sol Carrelage				Réf échantillon ITGA : IT071807-44160 Description ITGA : Colle grise / Matériau compact gris hétérogène / Carrelage
▸ Colle grise non séparable + matériau compact gris hétérogène + carrelage	META	1	24/07/2018	Amiante non détecté / -
Réf dossier client : 13LA40401--01 - 6 SQUARE F. COUPERIN 77000 MELUN Réf échantillon client : 13LA40401P003 / LOGEMENTS COLLECTIFS - - - / Cuisine Mur C Plinthes				Réf échantillon ITGA : IT071807-44161 Description ITGA : Colle grise / Carrelage
▸ Colle grise + carrelage	META	1	24/07/2018	Amiante non détecté / -

Validé par : Gwladys PATISSOU - Analyste

La reproduction de ce rapport n'est autorisée que sous sa forme intégrale ; ce rapport ne doit pas être reproduit partiellement sans l'approbation du laboratoire.

Sauf demande particulière et écrite du client, les échantillons sont conservés pendant 6 mois et les rapports pendant 2 ans.

DTA 164-01 rev 03

Page 1/3

RAPPORT SYNTHÉTIQUE D'ANALYSE NUMÉRO IT0718-76822 EN DATE DU 24/07/2018
RECHERCHE ET IDENTIFICATION D'AMIANTE SUR PRELEVEMENT(S) DE MATERIAU(X)

Fraction analysée	Technique analytique	Nb de préparations	Date d'analyse	Résultat / Type d'amiante
Réf dossier client : 13LA40401-01 - 6 SQUARE F. COUPERIN 77000 MELUN Réf échantillon client : 13LA40401P004 / LOGEMENTS COLLECTIFS - - - / Cuisine Sous évier Peinture				Réf échantillon ITGA : IT071807-44162 Description ITGA : Peinture bitumineuse
* Peinture bitumineuse	META	2	24/07/2018	Présence de fibres d'amiante / Chrysotile
Réf dossier client : 13LA40401-01 - 6 SQUARE F. COUPERIN 77000 MELUN Réf échantillon client : 13LA40401P005 / LOGEMENTS COLLECTIFS - - - / Cuisine Mur A Enduit Peinture				Réf échantillon ITGA : IT071807-44163 Description ITGA : Enduit plâtreux blanc en vrac / Peintures multiples
* Enduit plâtreux blanc en vrac + peintures multiples non séparable	META	1	24/07/2018	Amiante non détecté / -
Réf dossier client : 13LA40401-01 - 6 SQUARE F. COUPERIN 77000 MELUN Réf échantillon client : 13LA40401P006 / LOGEMENTS COLLECTIFS - - - / Cuisine Mur B Enduit Peinture béton				Réf échantillon ITGA : IT071807-44164 Description ITGA : Enduit plâtreux blanc en vrac / Peintures multiples
* Enduit plâtreux blanc en vrac + peintures multiples non séparable	META	1	24/07/2018	Amiante non détecté / -
Réf dossier client : 13LA40401-01 - 6 SQUARE F. COUPERIN 77000 MELUN Réf échantillon client : 13LA40401P007 / LOGEMENTS COLLECTIFS - - - / Cuisine Mur D Enduit Peinture plaque de plâtre				Réf échantillon ITGA : IT071807-44165 Description ITGA : Enduit plâtreux blanc en vrac / Peinture / Papier en faible quantité
* Enduit plâtreux blanc en vrac + peinture non séparable + papier en faible quantité non séparable	META	1	24/07/2018	Présence de fibres d'amiante / Chrysotile
Réf dossier client : 13LA40401-01 - 6 SQUARE F. COUPERIN 77000 MELUN Réf échantillon client : 13LA40401P008 / LOGEMENTS COLLECTIFS - - - / Cuisine Plafond Enduit Peinture béton				Réf échantillon ITGA : IT071807-44166 Description ITGA : Enduit plâtreux blanc en vrac / Peintures multiples
* Enduit plâtreux blanc en vrac + peintures multiples non séparable	META	1	24/07/2018	Amiante non détecté / -
Réf dossier client : 13LA40401-01 - 6 SQUARE F. COUPERIN 77000 MELUN Réf échantillon client : 13LA40401P009 / LOGEMENTS COLLECTIFS - - - / Séjour Mur F Enduit plaque de plâtre				Réf échantillon ITGA : IT071807-44167 Description ITGA : Enduit plâtreux blanc en vrac / Peintures multiples
* Enduit plâtreux blanc en vrac + peintures multiples non séparable	META	1	24/07/2018	Présence de fibres d'amiante / Chrysotile
Réf dossier client : 13LA40401-01 - 6 SQUARE F. COUPERIN 77000 MELUN Réf échantillon client : 13LA40401P010 / LOGEMENTS COLLECTIFS - - - / Séjour Mur D Enduit Peinture béton				Réf échantillon ITGA : IT071807-44168 Description ITGA : Enduit plâtreux blanc en vrac / Peintures multiples
* Enduit plâtreux blanc en vrac + peintures multiples non séparable	META	1	24/07/2018	Amiante non détecté / -
Réf dossier client : 13LA40401-01 - 6 SQUARE F. COUPERIN 77000 MELUN Réf échantillon client : 13LA40401P011 / LOGEMENTS COLLECTIFS - - - / Séjour Mur C Enduit Peinture				Réf échantillon ITGA : IT071807-44169 Description ITGA : Enduit plâtreux blanc en vrac / Peintures multiples
* Enduit plâtreux blanc en vrac + peintures multiples non séparable	META	1	24/07/2018	Amiante non détecté / -

La reproduction de ce rapport n'est autorisée que sous sa forme intégrale : ce rapport ne doit pas être reproduit partiellement sans l'approbation du laboratoire.

Sauf demande particulière et écrite du client, les échantillons sont conservés pendant 6 mois et les rapports pendant 2 ans.

DTA 164-01 rev 03

Page 2/3

RAPPORT SYNTHÉTIQUE D'ANALYSE NUMÉRO IT0718-76822 EN DATE DU 24/07/2018
RECHERCHE ET IDENTIFICATION D'AMIANTE SUR PRELEVEMENT(S) DE MATERIAU(X)

Fraction analysée	Technique analytique	Nb de préparations	Date d'analyse	Résultat / Type d'amiante
Ref dossier client : 13LA40401-01 - 6 SQUARE F. COUPERIN 77000 MELUN		Ref échantillon ITGA : IT071807-44170		
Ref échantillon client : 13LA40401P012 / LOGEMENTS COLLECTIFS - - - / Entrée Plafond Enduit Peinture béton		Description ITGA : Enduit plâtreux blanc en vrac / Peinture		
▸ Enduit plâtreux blanc en vrac + peinture non séparable	META	1	24/07/2018	Amiante non détecté / -

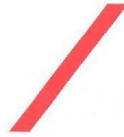
La reproduction de ce rapport n'est autorisée que sous sa forme intégrale : ce rapport ne doit pas être reproduit partiellement sans l'approbation du laboratoire.

Sauf demande particulière et écrite du client, les échantillons sont conservés pendant 6 mois et les rapports pendant 2 ans.

DTA 164-01 rev 03

Page 3/3

ATTESTATION(S)



réinventons / notre métier



Votre attestation Responsabilité Civile

AXA France IARD atteste que :

EXPERT HABITAT ET INDUSTRIE INGENIERIE
21 ROUTE D'ALBERT
62450 AVESNES LES BAPAUME

Est titulaire du contrat d'assurance n° 10063271004 ayant pris effet le 01/03/2018.

Ce contrat garantit les conséquences pécuniaires de la Responsabilité civile pouvant lui incomber du fait de l'exercice des activités suivantes :

DIAGNOSTICS TECHNIQUES IMMOBILIERS OBLIGATOIRES, REALISES DANS LE CADRE DE LA CONSTITUTION DU DOSSIER TECHNIQUE IMMOBILIER ET/ OU AUTRES MISSIONS REALISEES EN DEHORS DU DOSSIER TECHNIQUE, TELS QUE FIGURANT DANS LA LISTE LIMITATIVE CI-DESSOUS :

- ETAT MENTIONNANT LA PRESENCE OU L'ABSENCE DE MATERIAUX CONTENANT DE L'AMIANTE
- DIAGNOSTIC TECHNIQUE AMIANTE
- DIAGNOSTIC AMIANTE PARTIES PRIMITIVES
- CONTROLE PERIODIQUE (AMIANTE)
- CONTROLE VISUEL APRES TRAVAUX (PLOMB - AMIANTE)
- REPERAGE AMIANTE AVANT/ APRES TRAVAUX ET DEMOLITION
- REPERAGE AMIANTE ET D'HAP SUR SURFACE BITUMEE ET ENROBES
- DIAGNOSTIC PLOMB DANS L'EAU
- CONSTAT DES RISQUES D'EXPOSITION AU PLOMB (CREP)
- DIAGNOSTIC DE RISQUE D'INTOXICATION AU PLOMB DANS LES PEINTURES (DRIPP)
- RECHERCHE DE PLOMB AVANT TRAVAUX / DEMOLITION
- ETAT RELATIF A LA PRESENCE DE TERMITES
- ETAT PARASITAIRE (MERULES, VRILLETES, LYCTUS)
- INFORMATION SUR LA PRESENCE DE RISQUE DE MERULE (LOI ALUR)
- MESURAGE LOI CARREZ ET LOI BOUTIN
- CALCULS DES MILLIEMES - TANTIEMES DE COPROPRIETE ET REALISATION DE PLANS ASSOCIES SELON LES TEXTES SUIVANTS : LOI 65-557 DU 10 JUILLET 1965, DECRET 67-223 DU 17 MARS 1967, DECRET 2004-479 du 27 mai 2004 ET SUIVANTS FIXANT LE STATUT DE LA COPROPRIETE DES IMMEUBLES BATIS.
- ETAT DE L'INSTALLATION INTERIEURE DE GAZ
- ETAT DES RISQUES NATURELS, MINIERES ET TECHNOLOGIQUES (ENRNM)
- DIAGNOSTIC DE PERFORMANCE ENERGETIQUE
- DPE INDIVIDUEL POUR MAISONS INDIVIDUELLES, APPARTEMENTS ET LOTS TERTIAIRES AFFECTES A DES IMMEUBLES A USAGE PRINCIPAL D'HABITATION, AINSI QUE LES ATTESTATIONS DE PRISE EN COMPTE DE LA REGLEMENTATION THERMIQUE.
- ETAT DE L'INSTALLATION INTERIEURE D'ELECTRICITE.
- ETUDE REGLEMENTATION THERMIQUE 2005 ET 2012.
- DOCUMENT ETABLI A L'ISSUE DU CONTROLE DES INSTALLATIONS D'ASSAINISSEMENT NON COLLECTIF
- DIAGNOSTIC ASSAINISSEMENT AUTONOME ET COLLECTIF
- ETAT DES LIEUX LOCATIFS
- DIAGNOSTIC DE SECURITE PISCINE
- CERTIFICAT DE DECENCE ET CERTIFICAT DE TRAVAUX DE REHABILITATION
- DIAGNOSTIC POUR OBTENTION DE PRET A TAUX ZERO
- INFILTROMETRIE- MESURES DE PERMEABILITE DU BATIMENT ET DES RESEAUX AERAIQUES
- THERMOGRAPHIE INFRAROUGE
- DIAGNOSTIC RADON : UNIQUEMENT POUR MAISONS INDIVIDUELLES ET IMMEUBLES D'HABITATION, A L'EXCLUSION DES ERP.
- DIAGNOSTIC DANS LE CADRE DE LA LOI SRU AVANT MISE EN COPROPRIETE
- DIAGNOSTIC DECHETS DE CHANTIER - ARTICLES R 111-43 A R 111-49 DU CODE DE LA CONSTRUCTION ET DE L'HABITATION
- DOCUMENT UNIQUE D'EVALUATION DES RISQUES COPROPRIETE - Articles L 230 2, III, R 230-1 DU CODE DU TRAVAIL
- DIAGNOSTIC TECHNIQUE GLOBAL (DTG) POUR LES COPROPRIETES - LOI N° 2014-366 POUR L'ACCES AU LOGEMENT ET UN URBANISME RENOVE « ALUR », A L'EXCLUSION DE MISSIONS RELEVANT D'UN PROFESSIONNEL DE LA VENTE OU DE LA LOCATION DE BIENS IMMOBILIERS.
- DIAGNOSTIC ACCESSIBILITE HANDICAPES
- EXPERTISE EN VALEUR VENALE ET LOCATIVE (SOUS RESERVE D'OBTENTION DE FORMATION)
- ETAT DESCRIPTIF DE DIVISION

La garantie Responsabilité civile professionnelle s'exerce à concurrence de 5 000 000 € par année d'assurance.

La présente attestation est valable du 01/03/2018 au 01/01/2019 et ne peut engager l'assureur au-delà des limites et conditions du contrat auquel elle se réfère. Ce contrat permet à l'assuré de satisfaire à l'obligation d'assurance de responsabilité civile professionnelle résultant des dispositions de l'article R271-2 du Code de la Construction et de l'Habitation (décret n° 2006-1114 du 5 septembre 2006 relatif aux diagnostics techniques immobiliers) pour l'établissement des documents visés à l'article L271-4 dudit Code. L'assuré doit être titulaire d'une certification de compétence en cours de validité délivrée par un organisme accrédité dans le domaine de la construction ou employer des salariés ou être constitué de personnes physiques qui disposent de ladite certification de compétence en cours de validité pour l'établissement des documents visés aux articles L271-4 et L134-1 du code de la Construction et de l'Habitation. A défaut la garantie n'est pas acquise.

Le présent document, établi par AXA, est valable jusqu'au 01/01/2019 sous réserve du paiement des cotisations. Il a pour objet d'attester l'existence d'un contrat. Il ne constitue toutefois pas une présomption d'application des garanties et ne peut engager AXA au-delà des clauses, conditions et limites du contrat auquel il se réfère. Les exceptions de garantie opposables au souscripteur le sont également aux bénéficiaires de l'indemnité (résiliation, nullité, règle proportionnelle, exclusions, déchéances, ...).

Toute adjonction autre que le cachet et la signature du représentant de la Société est réputée non écrite.

Fait à Pessac, le 15/02/2018 - Pour la Compagnie,

VD ASSOCIES
81, Bd Pierre Premier
33110 LE BOUSCAT
RCS : 794 672 238 ORIAS : 13010220
Tél. : 05 56 30 95 75

PEFC 10-31-1483 / Contrôle PEFC
UNE REPART 22 2010 561

CERTIFICAT DE COMPETENCES



Certificat de compétences Diagnostiqueur Immobilier

N° CPDI 4148 Version 001

Je soussigné, Philippe TROYAUX, Directeur Général d'I.Cert, atteste que :

Monsieur SY Amadou

Est certifié(e) selon le référentiel I.Cert dénommé CPE DI 01, dispositif de certification de personnes réalisant des diagnostics immobiliers pour les missions suivantes :

Amiante Repérage et diagnostic amiante dans les Immeubles bâtis
Date d'effet : 09/11/2016 - Date d'expiration : 08/11/2021

En foi de quoi ce certificat est délivré, pour valoir et servir ce que de droit.
Edité à Saint-Grégoire, le 12/12/2016.

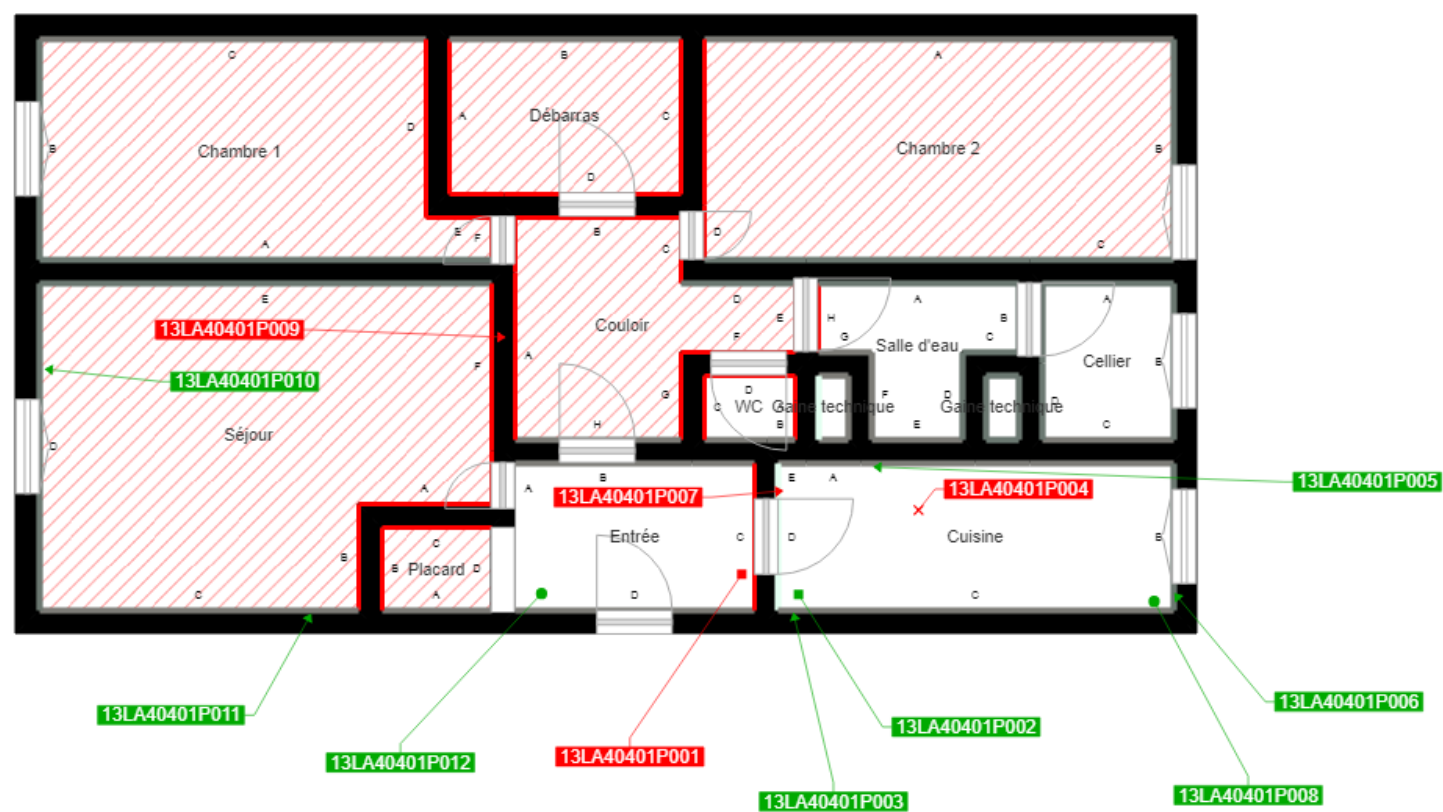
Arrêté du 21 novembre 2006 modifié définissant les critères de certification des compétences des personnes physiques opérant des constats de risque d'exposition au plomb, des diagnostics de risque d'exposition au plomb des parties ou des cordons après travaux en présence de plomb, et les critères d'accréditation des organismes de certification - Arrêté du 21 novembre 2006 définissant les critères de certification des compétences des personnes physiques opérant des repérage et de diagnostic amiante dans les immeubles bâtis et les critères d'accréditation des organismes de certification - Arrêté du 30 octobre 2006 modifié définissant les critères de certification des compétences des personnes physiques réalisant l'état relatif à la performance de l'air dans le bâtiment et les critères d'accréditation des organismes de certification - Arrêté du 16 octobre 2006 modifié définissant les critères de certification des compétences des personnes physiques réalisant le diagnostic de performance énergétique ou l'estimation de prix en compte de la réglementation thermique, et les critères d'accréditation des organismes de certification - Arrêté du 6 avril 2007 modifié définissant les critères de certification des compétences des personnes physiques réalisant l'état de l'installation intérieure de gaz et les critères d'accréditation des organismes de certification - Arrêté du 8 juillet 2008 modifié définissant les critères de certification des compétences des personnes physiques réalisant l'état de l'installation intérieure d'électricité et les critères d'accréditation des organismes de certification.



Parc EDONIA - Bâtiment G - Rue de la Terre Victoria - 35760 Saint-Grégoire



CPE DI FR11 rév 12



	Murs périphériques / Plaques de plâtre
	Murs Bois
	Murs Brique
	Murs Béton brut
	Cloisons Plaques de plâtre
	Murs carreaux de plâtre
	Murs Béton / Enduit
	Murs porteurs et/ou mur de refend / Plaques de plâtre
	Murs périphériques / Doublage (plaque de plâtre + isolant)
	Torchis
	Murs Amiantés
	Murs Brique / Enduit
	Murs Brique plâtrière
	Murs Pierre

	Prélèvements de sol amiantés
	Prélèvements de sol non amiantés
	Prélèvements de plafonds amiantés
	Prélèvements de plafonds non amiantés
	Prélèvements de murs amiantés
	Prélèvements de murs non amiantés
	Autres types de prélèvements amiantés
	Autres types de prélèvements non amiantés
	Sol amianté
	Plafond amianté
	Sol et Plafond amiantés